



TELEMATICS

Viasat Car Logistics



Viasat Car Logistics

Viasat Car Logistics surge de la necesidad de disponer de información en todo momento sobre la **localización de activos y flotas de vehículos en campas** en unas condiciones de contratación muy económicas.

Viasat Car Logistics se basa en un servicio de **localización remota** de cualquiera de los activos de una flota de vehículos en un concesionario y/o campas, sin la necesidad de tener que buscar el vehículo de forma presencial.

Tecnológicamente, el producto se basa en la conexión de dispositivos de localización dentro de cada coche y una red de antenas que los conecte en un área determinada o en su defecto Smartphones que serían los escáneres tanto indoor como outdoor.



Hardware

Tag activo



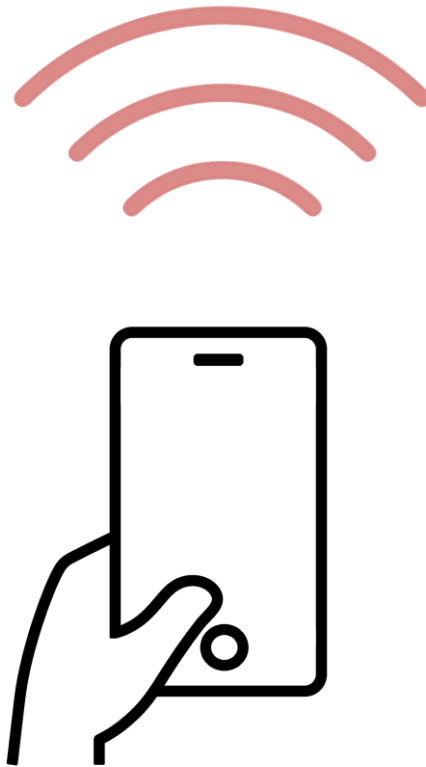
Size: 5,5 x 5,5 x 1,5
 Autonomy approx: 4 años

El producto se basa en colocar en el interior del activo a monitorizar un **Tag Activo**. Esta unidad dispone de una batería interna, por lo que no necesita que se conecte al sistema eléctrico del vehículo.

El dispositivo puede colocarse en el parabrisas usando un soporte como el que le mostramos a la izquierda.



| Red de antenas o Smartphones



Por otro lado, se establecerá una **red de antenas con conectividad** en un número suficiente para asegurar la cobertura total de la zona.

Además, la red de antenas tendrá conectividad externa con el fin de mandar información de los activos conectados a los servidores de Viasat.

De forma previa a la implantación de la infraestructura, el equipo técnico de Viasat Telematics realizará un replanteamiento para determinar el número de antenas necesarias para asegurar una **cobertura total en la zona a monitorizar**.

Gracias a la tecnología utilizada, **los vehículos también pueden ser monitorizados dentro de edificios donde no existe cobertura GPS**, tal y como comentábamos anteriormente, sería a través de **smartphones** adaptados a la funcionalidad.

An aerial photograph of a city, likely Madrid, showing a complex network of roads and buildings. A semi-transparent network of blue lines and dots is overlaid on the image, extending from the city towards the right side of the page. The network consists of several nodes connected by thin lines, forming a global or regional communication structure.

VIASAT[®]
TELEMATICS

Viasat Telematics
Tel: 91 490 30 30
Avda. del Arroyo del Santo, 6. 28042, Madrid